

Fit für die Zukunft

Blick in unser Innovationslabor



Jürg Lüthy

16. September 2021



Software und Hosting aus einer Hand



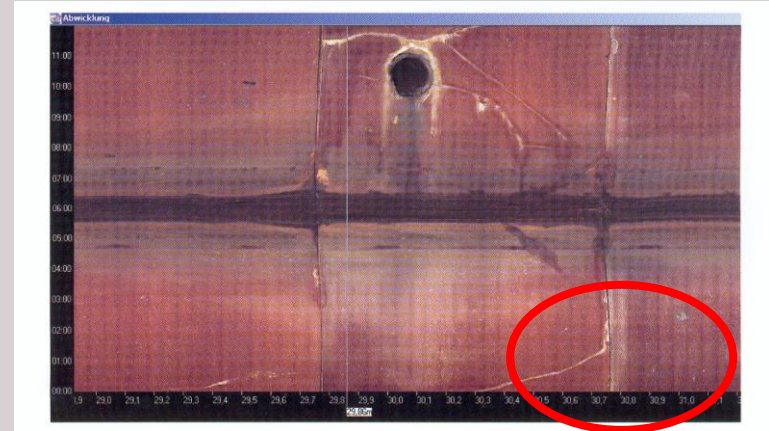
Starke Komponenten in einem GEP-Bundle

- DATAVER® für die Planung der Zustandsbeurteilung sowie Massnahmen und Kosten
- GEONIS Siedlungsentwässerung für das Management von Werkkatastern mit allen nötigen Schnittstellen
- MIKE+ für Entwässerungskonzepte
- Hosting in der Azure Cloud-Umgebung durch Geocloud
- Fachliche Unterstützung durch Acht Grad Ost AG



Machine Learning für Unterhalt

- Prozessoptimierung
- Inhomogene Auswertung der Zustandsaufnahmen
- Zeitintensive Arbeit
- Pilotprojekt mit der Firma Hades.ai
- Bereiten DATAVER vor, so dass eine automatische Auswertung angestossen werden kann.



z.B.

Automatische Risserkennung



Umwandlung in den Hauptcode BAB

Technologischer Stand

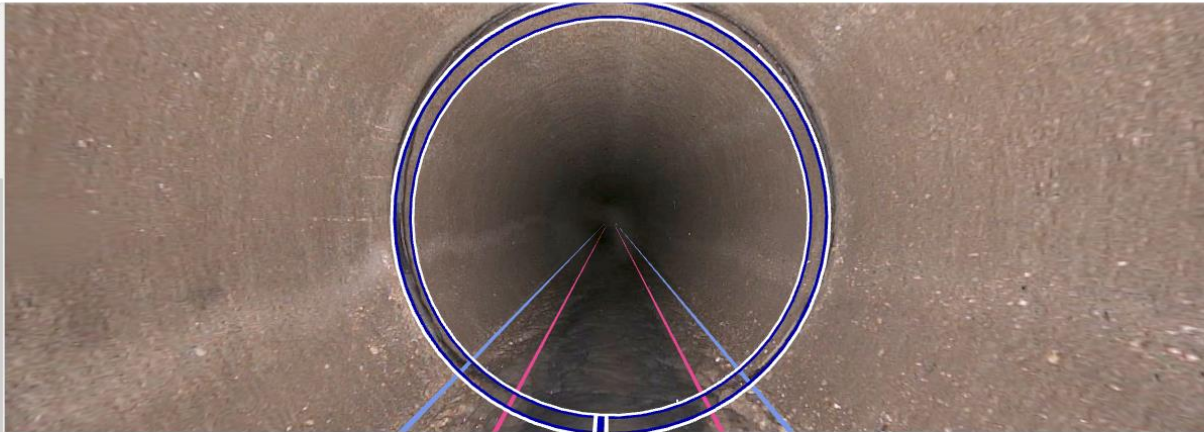


Webapp mit Front End – Ergebnis siehe unten

820132-820131



Einzelrohrlänge	-
Halteungslänge	-
Entwässerungssystem	-
m	
Knoten	820132 --> 820131
Strang	-
Anschluss	unbekannt
Strasse	-
Schutzzone	-
Lage zum Grundwasser	-
Bodenart	-
Baujahr	-
Bemerkung	-
Aufnahmedatum	1. Januar 1970

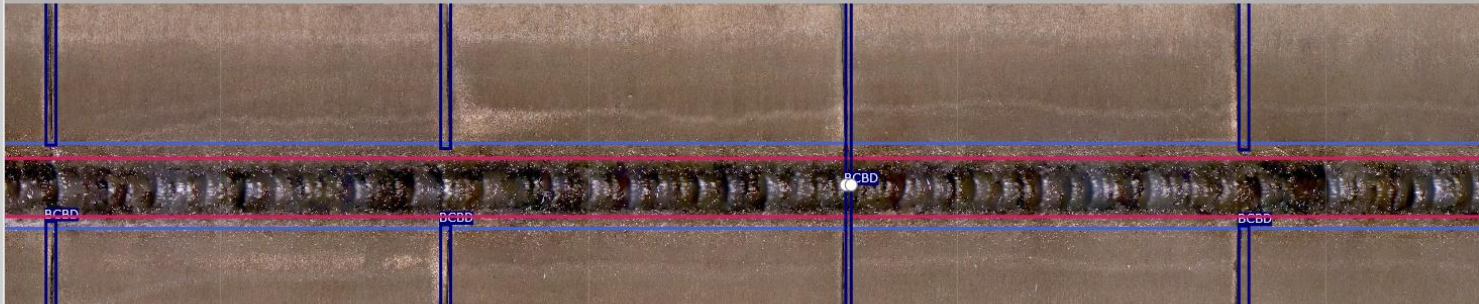


0.8m	●	Rauhe Rohrwandung
2.0m	●	Reparatur, Injizierung
4.0m	●	Reparatur, Injizierung
6.0m	●	Reparatur, Injizierung
6.6m	●	Anschluss eingespitzt Anschluss unvollständig...
6.6m	●	Anschluss eingespitzt Anschluss unvollständig...
8.0m	●	Reparatur, Injizierung
10.1m	●	Reparatur, Injizierung
12.1m	●	Reparatur, Injizierung
14.1m	●	Reparatur, Injizierung
16.1m	●	Reparatur, Injizierung

Beobachtung bearbeiten

● Punktuelle Reparatur

Punktuelle Reparatur
type
D: Sonstige Injizierung
Lage am Umfang
Anmerkung..

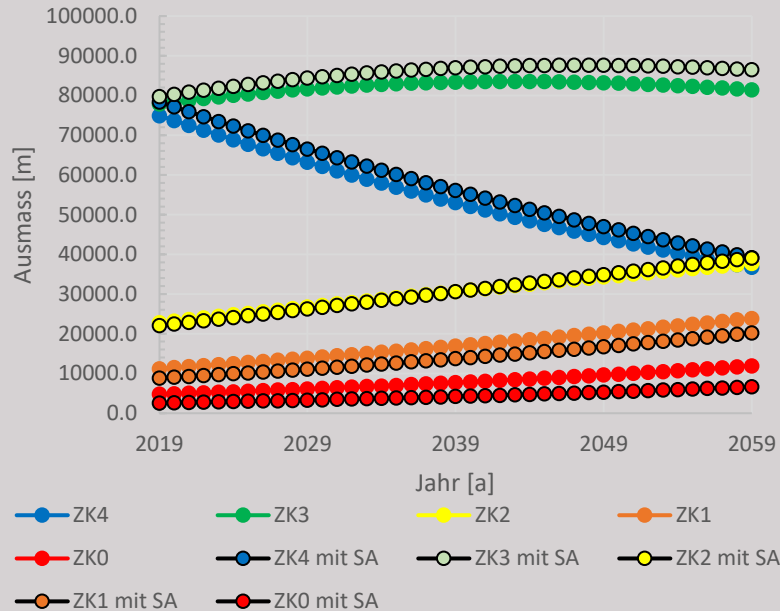


Aktiver Werterhalt der Infrastruktur



Agieren statt reagieren durch Alterungsmodellierung

Alterungsverlauf Vergleich



Finanzbedarf aufgrund Wertverlust

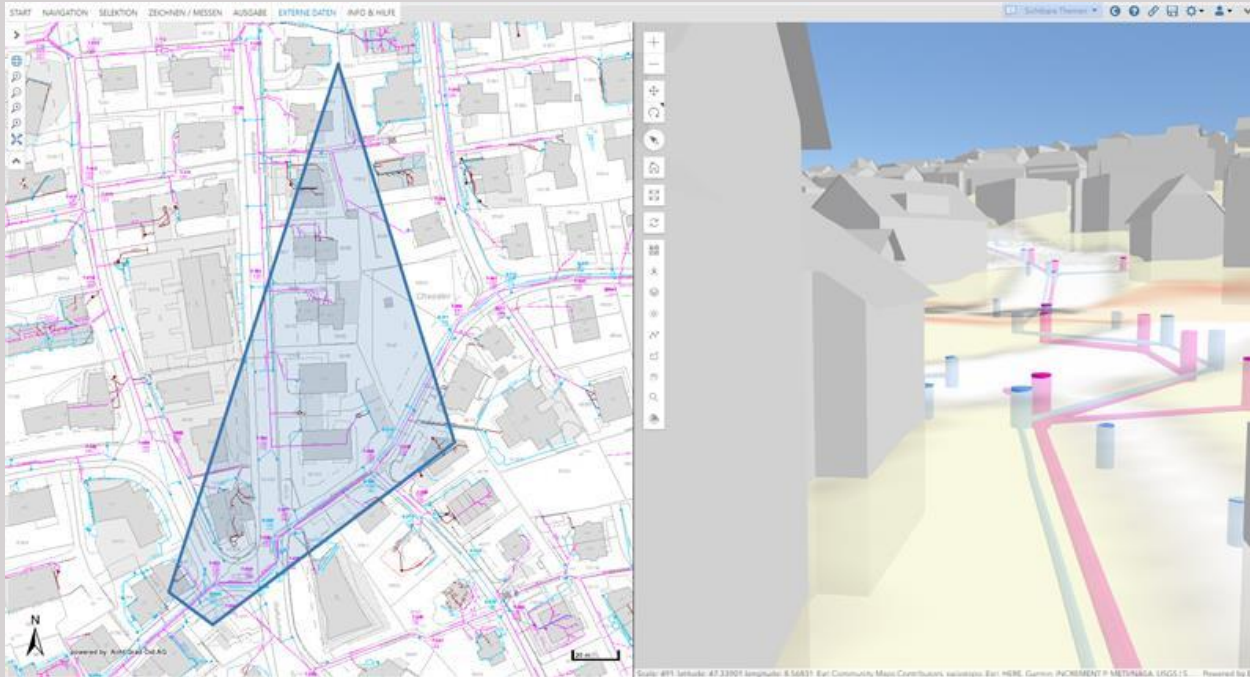
- Lebensdauer der Kanalisation: 133 Jahre
- Wertverlust pro Jahr: ca. 0.75%

Bauwerk	Wert (CHF/ Mio.)	Wertverlust pro Jahr (CHF/ Mio.) Annahme 133 Jahre
Nicht begehbare Kanäle	474.522	≈ 3.559
Begehbare Kanäle	965.723	≈ 7.243
Normschächte	81.336	≈ 0.610
Ortbetonkammern	155.637	≈ 1.167
Sonderbauwerke	72.860	≈ 0.546
Summe	1'750.078	13.125

Kombination 2D und 3D auch im Web

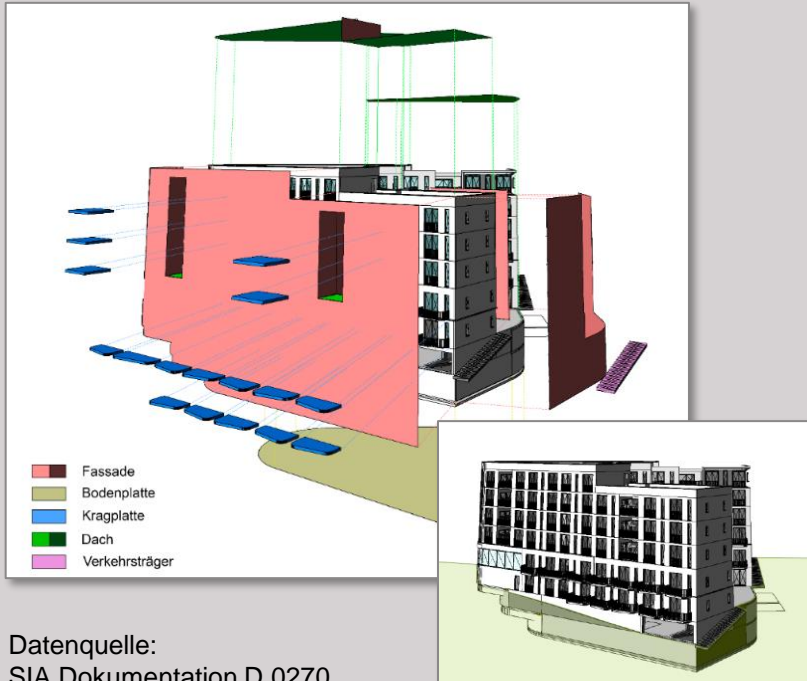


Neue Möglichkeiten mit unserem WebGIS



Beratung

Studie «Amtliches Gebäude CH»



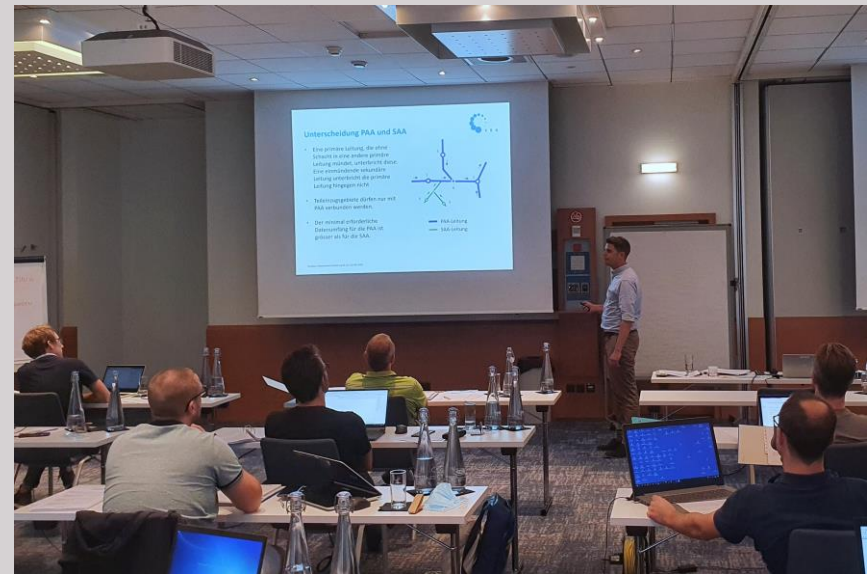
Quelle: Viamala Tourismus

Aus- und Weiterbildung

Aktiv engagiert gegen den Fachkräftemangel



- Lehrlingsausbildung (inklusive BMS)
- Viele interne & externe Schulungen
- Unterstützung unseres Personals in der Techniker-Ausbildung
- Reform Berufsbildung
- Praktikumsplätze
- VSA Weiterbildung
- IGS Bildung



Kontaktinformationen



Acht Grad Ost AG

Wagistrasse 6

8952 Schlieren

T +41 43 500 44 00

schlieren@achtgradost.ch

achtgradost.ch

Kontakt

juerg.luethy@achtgradost.ch

D +41 43 500 44 48

